

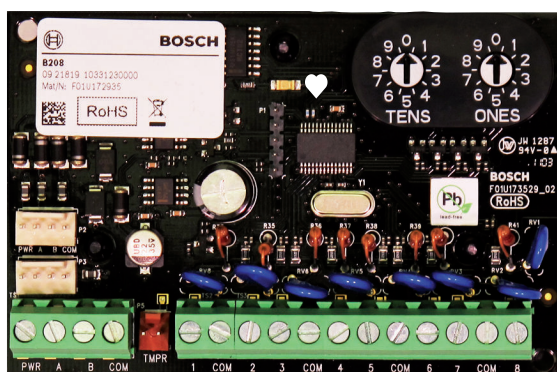
B208 Moduł rozszerzenia SDI2, 8 wejść

www.boschsecurity.com



BOSCH

Technologia bliżej nas



- ▶ Programowane funkcje linii wejścia
- ▶ Czytelne adresowanie przełączników
- ▶ 2 złącza okablowania
- ▶ Zapewnia 8 linii

B208 – Moduł 8-wejściowy to 8-liniowe urządzenie rozszerzające, które łączy się z urządzeniem typu panel sterowania przez magistralę SDI2. Ten moduł jest w pełni nadzorowany i wysyła do urządzenia typu panel sterowania wszystkie zmiany stanów linii. Linie rozszerzenia modułu działają tak samo jak linie na urządzeniu typu panel sterowania.

B208 moduł instaluje się zazwyczaj w budynkach przemysłowych, handlowych i instytucjonalnych. B208 łączy się z magistralą SDI2 na urządzeniu typu panel sterowania przy użyciu złącz SDI2 lub za pomocą kabel połączeniowy. Można połączyć wiele B208 moduły do jednego urządzenia typu panel sterowania. Przełączniki adresu B208 pozwalają łatwo korzystać z funkcji adresowania urządzeń.

Ogólne informacje o systemie

B208 – Moduł 8-wejściowy łączy się z urządzeniem typu panel sterowania przez magistralę SDI2. Ten moduł jest w pełni nadzorowany i wysyła do urządzenia typu panel sterowania wszystkie zmiany stanów linii. Linie rozszerzenia modułu działają tak samo jak linie urządzenia typu panel sterowania.

Funkcje

Wejścia pętli

B208 wykorzystuje osiem wejść, które mogą być normalnie rozwarne (NO) lub normalnie zwarte (NC) i zaopatrzone w oporniki EOL 1k Ω .

Certyfikaty i homologacje

| Obszar | Zgodność z przepisami/cechy jakości | |
|-------------------|--|--|
| Australia | RCM | ACMA |
| Europa | CE | EMC, RoHS [B915, B920, B930, B430, B208, B308, B901] |
| Stany Zjednoczone | UL | |
| | UL | UL 365 - Police Station Connected Burglar Alarm Units |
| | UL | UL 609 - Standard for Local Burglar Alarm Units and Systems |
| | UL | UL 636 - Holdup Alarm Units and Systems |
| | UL | UL 864 - Standard for Control Units and Accessories for Fire Alarm Systems |
| | UL | UL 985 - Household Fire Warning System Units |
| UL | UL 1023 - Household Burglar Alarm System Units | |

| Obszar | Zgodność z przepisami/cechy jakości | |
|--------|-------------------------------------|---|
| | UL | UL 1076 - Proprietary Burglar Alarm Units and Systems |
| | UL | UL 1610 - Central Station Burglar Alarm Units |
| | FM | FM 3010 - Fire Alarm Signaling Systems |
| | CSFM | see the Bosch website (www.boschsecurity.com) |
| | FCC | Part 15 Class B |
| | FDNY-CoA | 6174 |
| | FDNY-CoA | 6196 |
| Kanada | ULC | CAN/ULC S303 - Local Burglar Alarm Units and Systems |
| | ULC | CAN/ULC S304 - Standard for Signal Receiving Center and Premise Burglar Alarm |
| | ULC | ULC-ORD C1023 - Household Burglar Alarm System Units |
| | ULC | ULC-ORD C1076 - Proprietary Burglar Alarm Units and Systems |
| | IC | ICES-003 - Information Technology Equipment (ITE) |

Uwagi dotyczące instalacji i konfiguracji

Zalecenia dotyczące okablowania

modułu połączony z urządzeniem typu panel sterowania za pomocą zacisków PWR, A, B, COM na elemencie panel sterowania za pomocą przewodowego połączenia z zespołem zacisków śrubowych lub złącze okablowania. Poprowadź przewody od 12 AWG do 22 AWG (1,5 mm do 0,6 mm) od modułu do urządzenia typu panel sterowania.

Zgodność

Aby zapewnić zgodność UL 864, użyj urządzenia panel sterowania z atestem przeciwpożarowym UL do użytku komercyjnego.

| | |
|-------------------|--|
| Panele sterowania | B9512G/B9512G-E (maks. 59 moduły) B8512G/B8512G-E (maks. 9 moduły) B6512 (maks. 9 modułów) B5512/B5512E (maks. 4 moduły) B4512/B4512E (maks. 2 moduły) D9412GV4 (maks. 24 moduły) D7412GV4 (maks. 7 moduły) D7212GV4 (maks. 3 moduły) |
|-------------------|--|

Zawartość zestawu

| Liczba | Komponent |
|--------|------------------|
| 1 | Moduł |
| 1 | Zestaw montażowy |

| Liczba | Komponent |
|--------|--------------------------|
| 1 | Okablowanie połączeniowe |
| 1 | Podręcznik instalacji |

Parametry techniczne

Właściwości

| | |
|---------|---------------------|
| Wymiary | 6,37 x 9,6 x 1,5 cm |
|---------|---------------------|

Parametry środowiskowe

| | |
|---------------------|--|
| Wilgotność względna | Od 5% do 93% przy temperaturze +32°C (+90°F) |
| Temperatura pracy: | 0°C – +49°C (+32°F – +120°F) |

Zasilanie

| | |
|----------|--------------------|
| Prąd | 35 mA |
| Napięcie | 12 V DC znamionowe |

Okablowanie

| | |
|------------------|--|
| Okablowanie SDI2 | Maksymalna odległość – rozmiar przewodu (tylko przewody nieekranowane): 305 m – 22 AWG (0,65 mm) 305 m – 18 AWG (1,02 mm) Tylko przewody nieekranowane |
|------------------|--|

Wejścia pętli

| | |
|---------------|---|
| Wejścia pętli | Maksymalnie osiem wejść. Styki wejściowe mogą być normalnie rozwarte (NO) lub normalnie zwarte (NC) i zaopatrzone w odpowiednie oporniki EOL 1kΩ w celu nadzoru. Uwaga: opcja Normalnie zamknięty (NC) nie jest dozwolona w instalacjach przeciwpożarowych. |
|---------------|---|

Informacje do zamówień

B208 Moduł rozszerzenia SDI2, 8 wejść

Posiada 8 programowalnych wejść.

Numer zamówienia **B208**

Reprezentowane przez:

Europe, Middle East, Africa:
Bosch Security Systems B.V.
P.O. Box 80002
5600 JB Eindhoven, The Netherlands
Phone: + 31 40 2577 284
emea.securitysystems@bosch.com
emea.boschsecurity.com

Germany:
Bosch Sicherheitssysteme GmbH
Robert-Bosch-Ring 5
85630 Grasbrunn
Germany
www.boschsecurity.com